

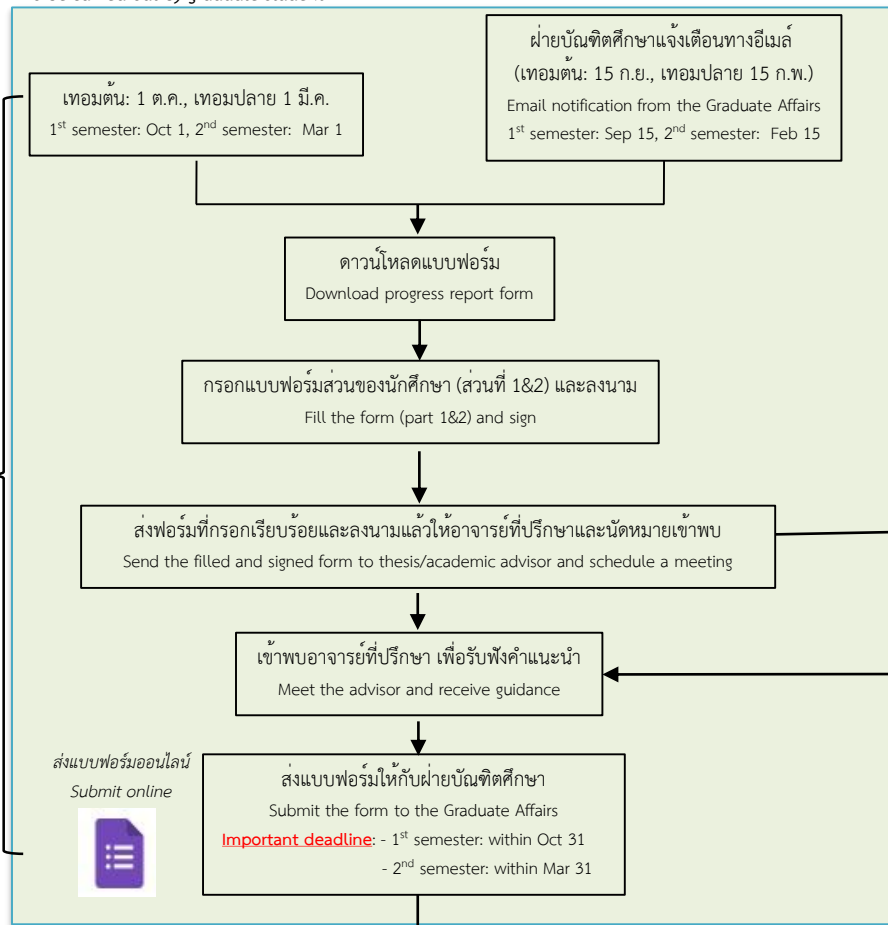
# ขั้นตอนการส่ง Semi-annual Progress Report ประจำปีภาคการศึกษาสำหรับนักศึกษาระดับบัณฑิตศึกษา

## Flow chart for the processing of Semi-annual Progress Report for graduate students

ดำเนินการโดยนักศึกษา

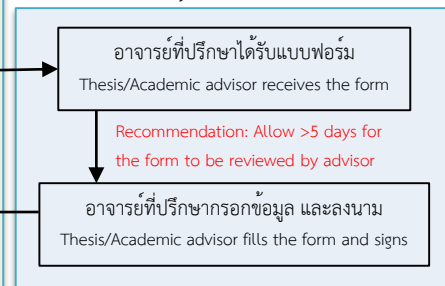
To be carried out by graduate student

ระยะเวลารวม: ไม่เกิน 30 วัน



ดำเนินการโดยอาจารย์ที่ปรึกษา

To be carried out by Thesis/Academic advisor



ส่งแบบฟอร์มออนไลน์

Submit online

